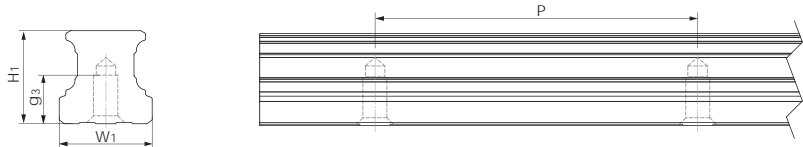


尺寸規格



ARU Series 下鎖式滑軌

型號規格	W1	H1	P	MxG3	Lmax	滑軌重量 (g/m)
ARU 15	15	15	60	M5x8	4000	1290
ARU 20	20	20	60	M6x10	4000	2280
ARU 25	23	23	60	M6x12	4000	3020
ARU 30	28	27	80	M8x15	4000	4380
ARU 35	34	32	80	M8x15	4000	6790
ARU 45	45	39	105	M12x19	4000	10530
ARU 55	53	45.7	120	M14x24	4000	14060

油嘴選配

潤滑油嘴選配表

型號	油嘴尺寸		黃油嘴	集中注油單元用接頭 (選購品)					
	端面	側面		直接頭	搭配油管徑	90° 接頭	搭配油管徑		
ARC15	HRC15	-	M3	M3	A-M3	OA-M3-D4	-	OB-M3-M6	-
ARC20	HRC20	-	M3	M3	B-M3	OA-M3-D4	-	OB-M3-M6	-
ARC25	HRC25	ERC25	M6	M3	A/B-M6	OA-M6-M8	Ø4	OB-M6-M8	Ø4
ARC30	HRC30	-	M6	M6	A/B-M6	OA-M6-M8	Ø4	OB-M6-M8	Ø4
						OA-M6-PT1/8	-	OB-M6-PT1/8	-
						OA-M6-G1/8	Ø6	OB-M6-PT1/8	-
ARC35	HRC35	-	M6	M6	A/B-M6	OA-M6-M8	Ø4	OB-M6-M8	-
						OA-M6-PT1/8	-	OB-M6-PT1/8	-
						OA-M6-G1/8	Ø6	OB-M6-PT1/8	-
ARC45	HRC45	-	PT1/8	M6	B-PT1/8	OA-PT1/8-M8	Ø4	OB-PT1/8-M8	Ø4
						OA-PT1/8-PT1/8	-	OB-PT1/8-PT1/8	-
						OA-PT1/8-G1/8	Ø6	OB-PT1/8-PT1/8	-
ARC55	HRC55	-	M6	M6	A/B-M6	OA-M6-M8	Ø4	OB-M6-M8	Ø4
						OA-M6-PT1/8	-	OB-M6-PT1/8	-
						OA-M6-G1/8	Ø6	OB-M6-PT1/8	-
ARR35	HRR35	LRR35	M6	M6	A/B-M6-L	OA-M6-M8-L	Ø4	OB-M6-M8-L	Ø4
						OA-M6-PT1/8-L	-	OB-M6-PT1/8-L	-
						OA-M6-G1/8-L	Ø6	OB-M6-PT1/8-L	-
ARR45	HRR45	LRR45	M6	M6	A/B-M6-L	OA-M6-M8-L	Ø4	OB-M6-M8-L	Ø4
						OA-M6-PT1/8-L	-	OB-M6-PT1/8-L	-
						OA-M6-G1/8-L	Ø6	OB-M6-PT1/8-L	-

* 選配外掛式密封片時 (SN)，滾珠型油嘴請搭配加長型油嘴 (-L)，滾子型油嘴請搭配加長型油嘴 (-XL)



WRC series
寬型滾珠線性滑軌系列

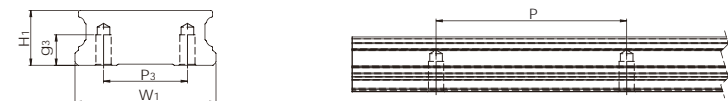
訂購需知

型號定義

WRC	U	21/15	M	N	B	2	C	V1	P	-1480L	-20	-20	II	/J
客製化需求 (請參閱型錄P30)														
同一軸所裝配滑軌數														
端點邊距 (mm)														
起點邊距 (mm)														
滑軌長度 (mm)														
精度等級：UP, SP, P, H, N 共五種精度等級 (請參閱型錄P29)														
預壓等級：VC：微間隙 V0：輕預壓 V1：中預壓 V2：重預壓 (請參閱型錄P23)														
C：配備保持鏈 (請參閱型錄P07)														
單一滑軌搭配滑座數														
密封片型式 B：非接觸式低阻力型密封片														
滑座長度N：標準型														
滑座寬度 M：標準型 F：法蘭型														
尺寸規格：21/15, 27/20														
U：下鎖式滑軌														
產品類別：WRC：標準寬型滾珠系列														

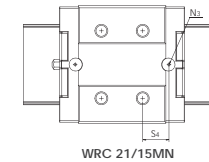
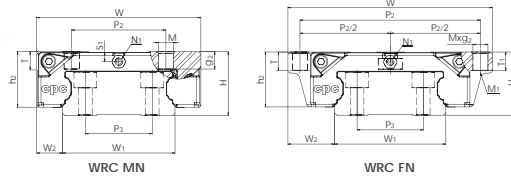
尺寸規格

WRU Series 下鎖式滑軌

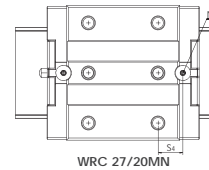
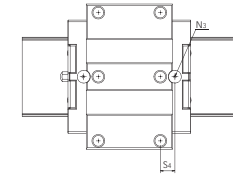


型號規格	W1	H1	P	P3	MxG3	Lmax	滑軌重量 (g/m)
WRU 21/15	37	14.4	50	22	M4x8	4000	3596
WRU 27/20	42	18.5	60	24	M5x7.5	4000	5259

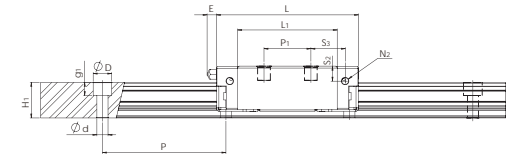
尺寸規格



WRC 21/15MN



WRC 27/20MN



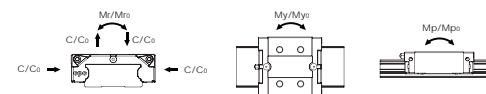
WRC Series

型號規格	組裝尺寸		滑軌尺寸 (mm)				滑座尺寸 (mm)											額定負荷 (KN)						靜扭矩 (Nm)			重量		型號規格						
	H	W ₂	W ₁	H ₁	P	P ₃	D _x d _x g ₁	W	L	L ₁	h ₂	P ₁	P ₂	P ₂ /2	M _x g ₂	M ₁	T	T ₁	N ₁	N ₂	N ₃	E	S ₁	S ₂	S ₃	S ₄	C _{ISO}			C ₀	M _{r0}	M _{p0}	M _{y0}	滑座 (g)	滑軌 (g/m)
																											100km	50km							
WRC 21/15 MN	21	8.5	37	14.4	50	22	7.5x4.5x5.3	54	57.5	40.3	18.3	19	31	-	M5x5	-	6	-	M3	M3x3	P3	3.5	3.3	6.1	13.9	11.9	9.9	12.5	17.5	315	105	105	160	3596	WRC 21/15 MN
WRC 21/15 FN	21	15.5	37	14.4	50	22	7.5x4.5x5.3	68	57.5	40.3	18.3	29	60	30	M5x7	M4	7	7	M3	M3x3	P3	3.5	3.3	6.1	8.9	6.9	9.9	12.5	17.5	315	105	105	198	3596	WRC 21/15 FN
WRC 27/20 MN	27	10	42	18.5	60	24	7.5x4.5x5.3	62	70	52	23.5	32	46	23	M6x6	-	10	-	M3	M3x4	P4	3.5	4.5	8	13.2	11.5	17.1	21.5	30	634	230	230	320	5259	WRC 27/20 MN
WRC 27/20 FN	27	19	42	18.5	60	24	7.5x4.5x5.3	80	70	52	23.5	40	70	35	M6x9	M5	9	9	M3	M3x4	P4	3.5	4.5	8	9.2	7.5	17.1	21.5	30	634	230	230	553	5259	WRC 27/20 FN

有關額定負荷及靜扭矩乃根據ISO14728計算而得，而額定壽命之定義為一批相同的線性滑軌，於額定動負荷C在相同運轉條件下，在未因滾動疲乏所導致的材料破壞發生前，有90%的機率可分別行走100km的運行距離。倘若以行走50km的運行距離作為額定壽命計算標準時，其額定動負荷之值則為行走100km的額定動負荷C¹⁰⁰⁰乘以1.26倍。在表中分別刊登100km與50km額定壽命的基本額定動負荷值。

WRC...C Series 保持鏈型

型號規格	組裝尺寸		滑軌尺寸 (mm)				滑座尺寸 (mm)											額定負荷 (KN)						靜扭矩 (Nm)			重量		型號規格						
	H	W ₂	W ₁	H ₁	P	P ₃	D _x d _x g ₁	W	L	L ₁	h ₂	P ₁	P ₂	P ₂ /2	M _x g ₂	M ₁	T	T ₁	N ₁	N ₂	N ₃	E	S ₁	S ₂	S ₃	S ₄	C _{cage}			C ₀	M _{r0}	M _{p0}	M _{y0}	滑座 (g)	滑軌 (g/m)
																											100km	50km							
WRC 21/15MN...C	21	8.5	37	14.4	50	22	7.5x4.5x5.3	54	57.5	40.3	18.3	19	31	-	M5x5	-	6	-	M3	M3x3	P3	3.5	3.3	6.1	13.9	11.9	11.8	14.9	16.2	295	95	95	159	3596	WRC 21/15MN...C
WRC 21/15FN...C	21	15.5	37	14.4	50	22	7.5x4.5x5.3	68	57.5	40.3	18.3	29	60	30	M5x7	M4	7	7	M3	M3x3	P3	3.5	3.3	6.1	8.9	6.9	11.8	14.9	16.2	295	95	95	197.5	3596	WRC 21/15FN...C
WRC 27/20MN...C	27	10	42	18.5	60	24	7.5x4.5x5.3	62	70	52	23.5	32	46	23	M6x6	-	10	-	M3	M3x4	P4	3.5	4.5	8	13.2	11.5	22.3	28.1	25.7	535	200	200	318	5259	WRC 27/20MN...C
WRC 27/20FN...C	27	19	42	18.5	60	24	7.5x4.5x5.3	80	70	52	23.5	40	70	35	M6x9	M5	9	9	M3	M3x4	P4	3.5	4.5	8	9.2	7.5	22.3	28.1	25.7	535	200	200	550	5259	WRC 27/20FN...C



帶保持鏈滑座額定負荷C_{cage}值為實際測試值(請參閱P08)。靜額定負荷與靜扭矩乃根據ISO 14728計算而得。